

# Latitude 14 5000 Series E5470

## Quick Start Guide

Priručnik za brzi početak rada

Gyors üzembe helyezési útmutató

Краткое руководство по началу работы

Priručnik za brzi start



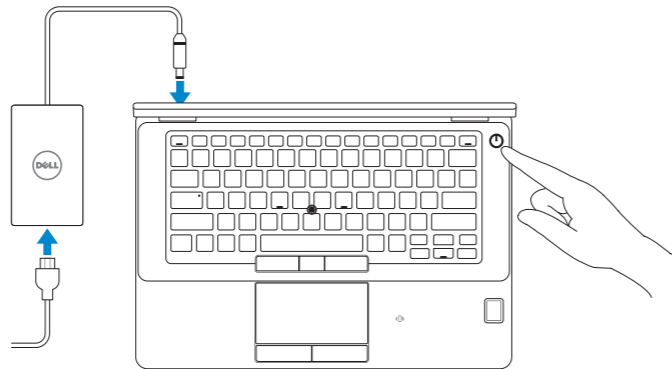
## 1 Connect the power adapter and press the power button

Priključite adapter za napajanje i pritisnite gumb za uključivanje/isključivanje

Csatlakoztassa a tápadaptert és nyomja meg a bekapcsológombot

Подключите адаптер источника питания и нажмите на кнопку питания

Povežite adapter za napajanje i pritisnite dugme za napajanje



## 2 Finish operating system setup

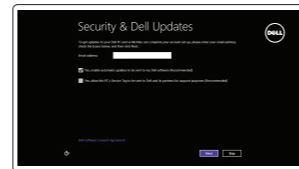
Završetak postavljanja operacijskog sustava

Fejezse be az operációs rendszer beállítását

Завершите настройку операционной системы

Završite sa podešavanjem operativnog sistema

### Windows 8.1



#### Enable security and updates

Omogućite sigurnost i ažuriranja

Kapcsolja be a számítógép védelmét és a frissítéseket

Включите службы обеспечения безопасности и автоматического обновления

Omogućite zaštitu i ažuriranja



#### Connect to your network

Spojite se na vašu mrežu

Kapcsolódjon a hálózathoz

Подключитесь к сети

Povežite sa svojom mrežom

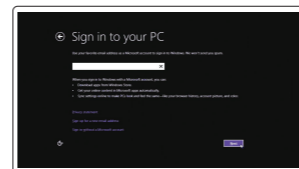
**NOTE: If you are connecting to a secured wireless network, enter the password for the wireless network access when prompted.**

**NAPOMENA:** Ako se povežete na sigurnu bežičnu mrežu, upišite zaporku za pristup bežičnoj mreži kad se to zatraži.

**MEGJEGYZÉS:** Ha egy biztonságos vezeték nélküli hálózathoz csatlakozik, adja meg annak jelszavát, amikor erre a vezeték nélküli hálózathoz való hozzáféréshez szükség van.

**ПРИМЕЧАНИЕ:** В случае подключения к защищенной беспроводной сети при появлении подсказки введите пароль для доступа к беспроводной сети.

**NAPOMENA:** Ako se povezivanje vrši na zaštićenu bežičnu mrežu, unesite lozinku za pristup bežičnoj mreži kada se to od vas zatraži.



#### Sign in to your Microsoft account or create a local account

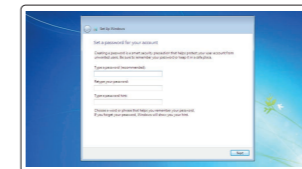
Prijavite se u Microsoft račun ili izradite lokalni račun

Jelentkezzen be a Microsoft fiókjába, vagy hozzon létre helyi fiókot

Войдите в учетную запись Microsoft или создайте локальную учетную запись

Prijavite se na svoj Microsoft nalog ili kreirajte lokalni nalog

### Windows 7



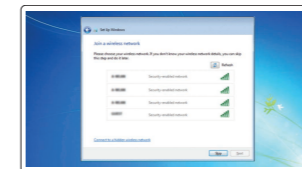
#### Set a password for Windows

Postavite zaporku za Windows

Állítson be jelszót a Windows-hoz

Установите пароль для Windows

Podesite lozinku za Windows



#### Connect to your network

Spojite se na vašu mrežu

Kapcsolódjon a hálózathoz

Подключитесь к сети

Povežite sa svojom mrežom

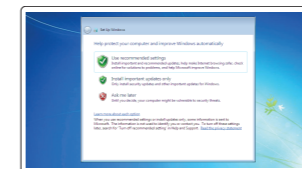
**NOTE: If you are connecting to a secured wireless network, enter the password for the wireless network access when prompted.**

**NAPOMENA:** Ako se povežete na sigurnu bežičnu mrežu, upišite zaporku za pristup bežičnoj mreži kad se to zatraži.

**MEGJEGYZÉS:** Ha egy biztonságos vezeték nélküli hálózathoz csatlakozik, adja meg annak jelszavát, amikor erre a vezeték nélküli hálózathoz való hozzáféréshez szükség van.

**ПРИМЕЧАНИЕ:** В случае подключения к защищенной беспроводной сети при появлении подсказки введите пароль для доступа к беспроводной сети.

**NAPOMENA:** Ako se povezivanje vrši na zaštićenu bežičnu mrežu, unesite lozinku za pristup bežičnoj mreži kada se to od vas zatraži.



#### Protect your computer

Zaštite svoje računalo

Védje számítógépét

Защитите свой компьютер

Zaštite svoj računar

### Ubuntu

Follow the instructions on the screen to finish setup.

Za dovršetak postavljanja pratite upute na zaslonu.

A beállítás befejezéséhez kövesse a képernyőn megjelenő utasításokat.

Для завершения установки следуйте инструкциям на экране.

Pratite uputstva na ekranu da biste završili podešavanje.

## Locate Dell apps in Windows 8.1

Locirajte Dell aplikacije u Windows 8.1

Keresse meg a Dell alkalmazásokat a Windows 8.1 alatt

Найдите приложения Dell в Windows 8.1

Pronađite Dell aplikacije u sistemu Windows 8.1



**Register My Device**

**Register your computer**

Registrierajte svoje računalo | Regisztrálja a számítógépet

Зарегистрируйте компьютер | Regisztruje svoj računar



**Dell Backup and Recovery**

**Backup, recover, repair, or restore your computer**

Izrada sigurnosna kopija, obnova, popravak ili vraćanje računala

Készítsen biztonsági mentést, állítsa helyre, javítsa vagy állítsa helyre számítógépet

Выполняйте резервное копирование, восстановление или ремонт компьютера

Napravite rezervnu kopiju računara, oporavite, popravite ili vratite računar u prethodno stanje



**Dell Data Protection | Protected Workspace**

Protect your computer and data from advanced malware attacks

Zaštite svoje računalo i podatke od budućih zlonamjernih napada

Védje számítógépét és adatait az agresszív rosszindulatú szoftverek támadásai ellen

Защитите компьютер и данные от современных вредоносных атак

Zaštite računar i podatke od naprednih malver napada



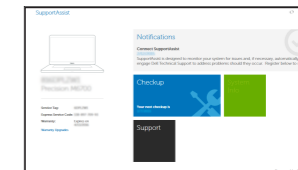
**Dell SupportAssist Check and update your computer**

Provjerite i ažurirajte računalo

Ellenőrizze és frissítse számítógépét

Проверяйте и обновляйте свой компьютер

Proverite i ažurirajte računar



## Product support and manuals

Podrška i priručnici za proizvod

Terméktámogatás és kézikönyvek

Техническая поддержка и руководства по продуктам

Podrška i uputstva za proizvod

## Contact Dell

Kontaktiranje tvrtke Dell | Kapcsolatfelvétel a Dell-lel

Обратиться в компанию Dell | Kontaktirajte Dell

## Regulatory and safety

Pravne informacije i sigurnost

Szabályozások és biztonság

Соответствие стандартам и технике безопасности

Regulatorne i bezbednosne informacije

## Regulatory model

Regulatorni model

Szabályozó modell

Модель согласно нормативной документации

Regulatorni model

## Regulatory type

Regulatorna vrsta | Szabályozó típus

Тип согласно нормативной документации | Regulatorni tip

## Computer model

Model računala | Számítógép modell

Модель компьютера | Model računara

[Dell.com/support](#)

[Dell.com/support/manuals](#)

[Dell.com/support/windows](#)

[Dell.com/support/linux](#)

[Dell.com/contactdell](#)

[Dell.com/regulatory\\_compliance](#)

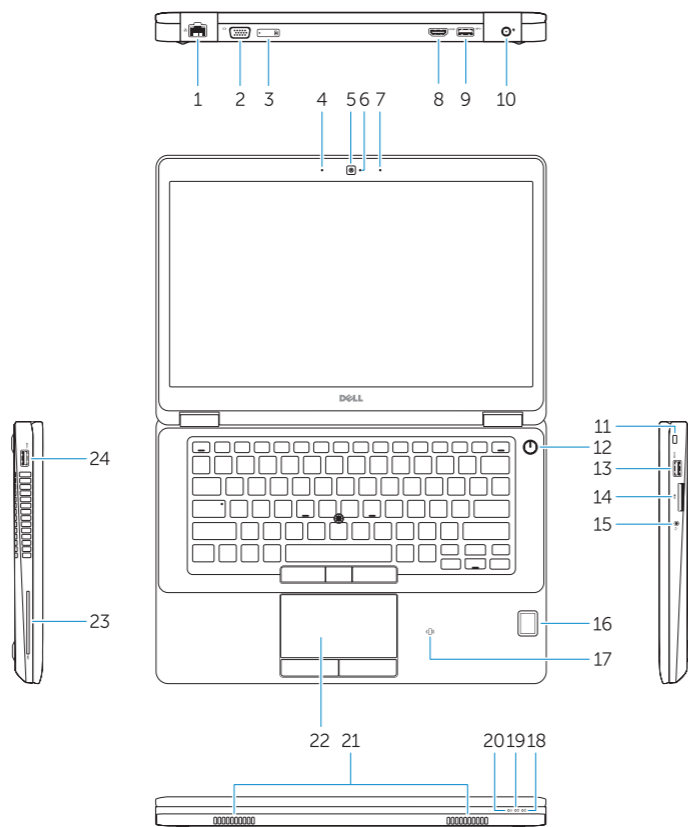
**P62G**

**P62G001**

**Latitude E5470**

## Features

[Značajke](#) | [Jellemzők](#) | [Характеристики](#) | [Funkcije](#)



1. Network connector
2. VGA connector
3. SIM card slot (optional)
4. Microphone
5. Camera (optional)
6. Camera-status light (optional)
7. Microphone
8. HDMI connector
9. USB 3.0 connector
10. Power connector
11. Security cable-slot
12. Power button
13. USB 3.0 connector with PowerShare
14. SD memory-card reader

15. Headphone connector
16. Touch fingerprint reader (optional)
17. Contactless smart-card reader (optional)
18. Battery-status light
19. Hard-drive activity light
20. Power-status light
21. Speakers
22. Touchpad
23. Smart-card reader (optional)
24. USB 3.0 connector
25. Docking connector
26. Service-tag label

1. Mrežni priključak
2. VGA priključak
3. Utor za SIM karticu (opcionalni)
4. Mikrofon
5. Kamera (opcionalni)
6. Svjetlo statusa kamere (opcionalni)
7. Mikrofon
8. HDMI priključak
9. USB 3.0 priključak
10. Priključak za napajanje
11. Utor za sigurnosni kabel
12. Gumb za uključivanje/isključivanje
13. USB 3.0 priključak s PowerShare
14. Čitač memorijske SD kartice
15. Priključak za slušalice

1. Hálózati csatlakozó
2. VGA csatlakozó
3. SIM kártya foglalt (opcionális)
4. Mikrofon
5. Kamera (opcionális)
6. Kamera állapotjelző fény (opcionális)
7. Mikrofon
8. HDMI csatlakozó
9. USB 3.0 csatlakozó
10. Tápcsatlakozó
11. Biztonsági kábel foglalat
12. Bekapcsológomb
13. USB 3.0 csatlakozó PowerShare-rel
14. SD memóriakártya-olvasó

16. Dodirni čitač otisaka prstiju (opcionalni)
17. Beskontaktni čitač pametne kartice (opcionalni)
18. Svjetlo statusa baterije
19. Indikator aktivnosti tvrdog pogona
20. Svjetlo statusa napajanja
21. Zvučnici
22. Podloga osjetljiva na dodir
23. Čitač pametne kartice (opcionalni)
24. USB 3.0 priključak
25. Priključak za spajanje
26. Najlepnicna servisne oznake

15. Fejhallgató csatlakozó
16. Érintő ujjlenyomat leolvasó (opcionális)
17. Érintkező nélküli SmartCard olvasó (opcionális)
18. Akkumulátor állapot jelzőfény
19. Merevlemez-meghajtó aktivitás jelzőfény
20. Bekapcsolás állapot jelzőfény
21. Hangszórók
22. Érintőpad
23. SmartCard olvasó (opcionális)
24. USB 3.0 csatlakozó
25. Dokkolóegység csatlakozója
26. Szervíz fül címke

1. Сетевой разъем
2. Разъем VGA
3. Слот для SIM-карты (заказывается дополнительно)
4. Микрофон
5. Камера (заказывается дополнительно)
6. Индикатор состояния камеры (заказывается дополнительно)
7. Микрофон
8. Разъем HDMI
9. Разъем USB 3.0
10. Разъем питания
11. Гнездо для защитного троса
12. Кнопка питания
13. Разъем USB 3.0 с поддержкой функции PowerShare
14. Устройство чтения карт SD

1. Mrežni konektor
2. VGA konektor
3. Slot za SIM karticu (opciono)
4. Mikrofon
5. Kamera (opciono)
6. Svetlo za status kamere (opciono)
7. Mikrofon
8. HDMI konektor
9. USB 3.0 konektor
10. Konektor za napajanje
11. Slot za zaštitni kabl
12. Dugme za napajanje
13. USB 3.0 konektor sa PowerShare funkcijom
14. Čitač SD memorijskih kartica

15. Разъем для подключения наушников
16. Устройство для считывания отпечатков пальцев (заказывается дополнительно)
17. Устройство чтения бесконтактных смарт-карт (заказывается дополнительно)
18. Индикатор состояния батареи
19. Индикатор работы жесткого диска
20. Индикатор состояния питания
21. Динамики
22. Сенсорная панель
23. Устройство чтения смарт-карт (заказывается дополнительно)
24. Разъем USB 3.0
25. Разъем стыковочного модуля
26. Метка обслуживания

15. Konektor za slušalicu
16. Čitač otiska prsta (opciono)
17. Čitač beskontaktnih smart kartica (opciono)
18. Svetlo za status baterije
19. Svetlo za aktivnost čvrstog diska
20. Svetlo za status napajanja
21. Zvučnici
22. Tabla osjetljiva na dodir
23. Čitač smart kartica (opciono)
24. USB 3.0 konektor
25. Konektor za baznu stanicu
26. Nalepnica sa servisnom oznakom



06RG7KA02

© 2016 Dell Inc.

© 2016 Microsoft Corporation.

© 2016 Canonical Ltd.



Printed in China.

2016-07